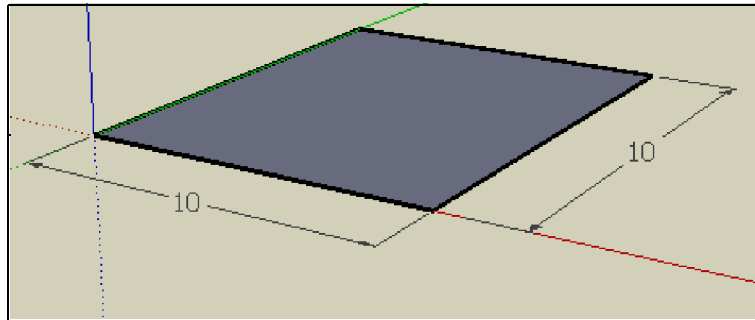


# Maison

## 1. Tracer un Carré



Coter ce carré 10 x 10 m



## 2. Extruder le carré vers le haut

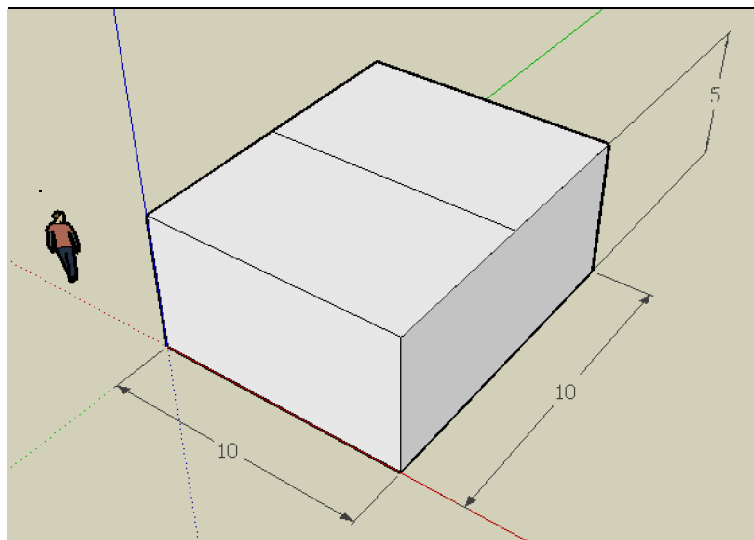


Coter la hauteur : 5 m

## 3. Tracer une ligne sur le milieu



(l'info bulle « Point du milieu » vous aide à centrer la ligne)

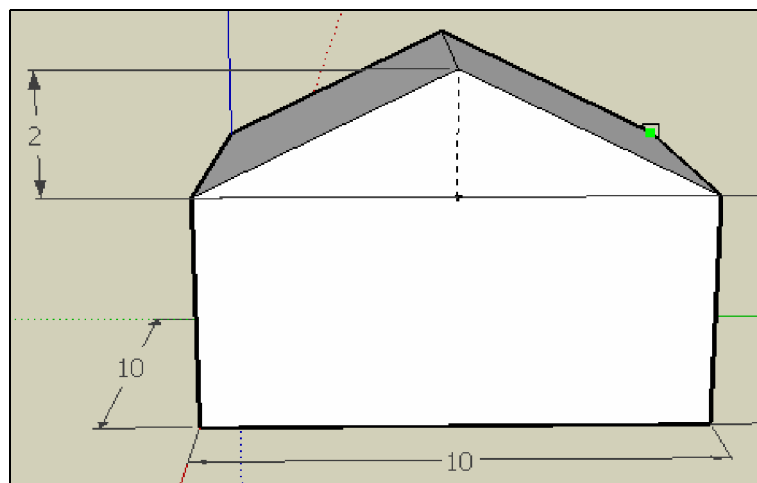


## 4. Créer le toit




Cliquer sur la ligne, tirer-là avec l'outil **déplacer/copier** vers le haut tout en appuyant sur la touche de direction fléchée vers le haut.

Continuer à tirer jusqu'à atteindre la hauteur souhaitée de 2m.



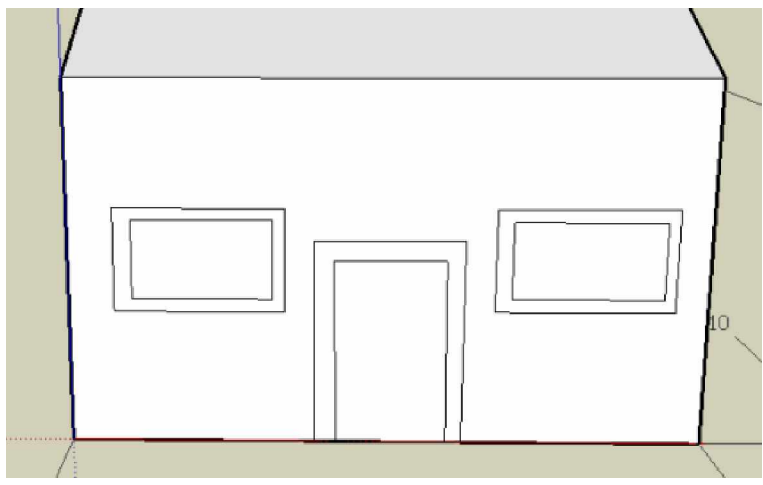


5. Pour voir la face avant, cliquer sur l'icône face :

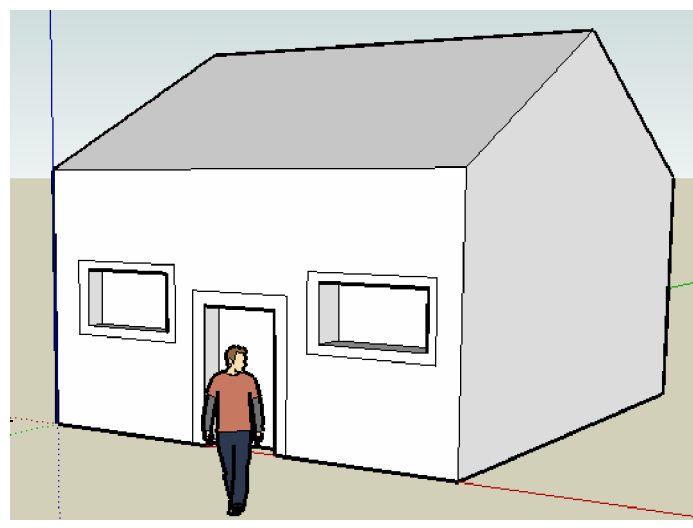
Cliquer sur l'icône « Zoom étendu » 


Dessiner une porte et deux fenêtres 

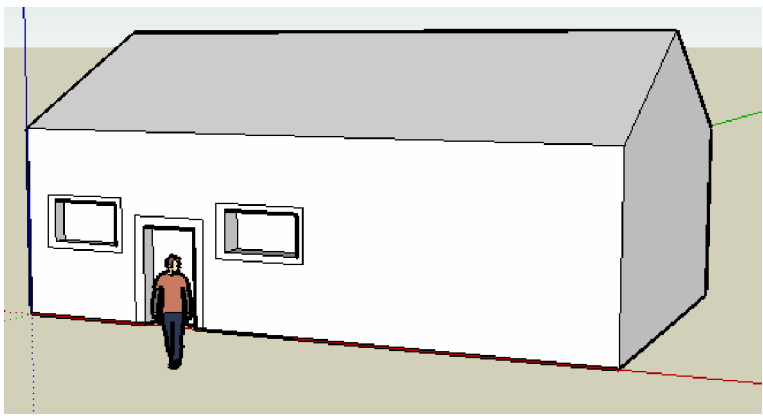
Faire, à vue de nez, comme sur le dessin ci-dessous.



6. Extruder les ouvertures vers l'intérieur (enlèvement de matière de 10 cm) 

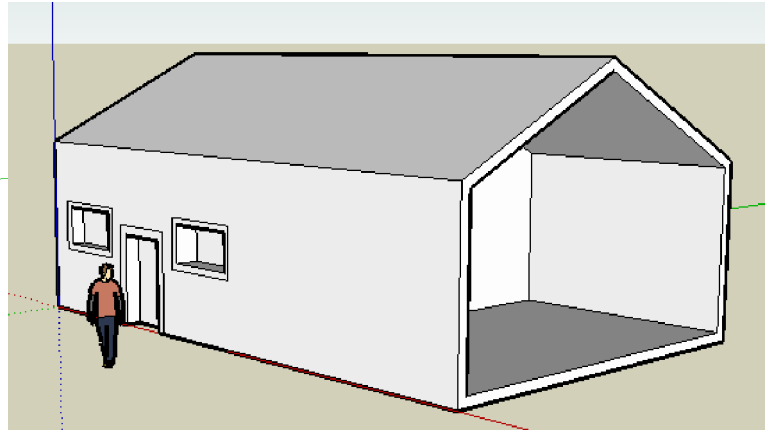
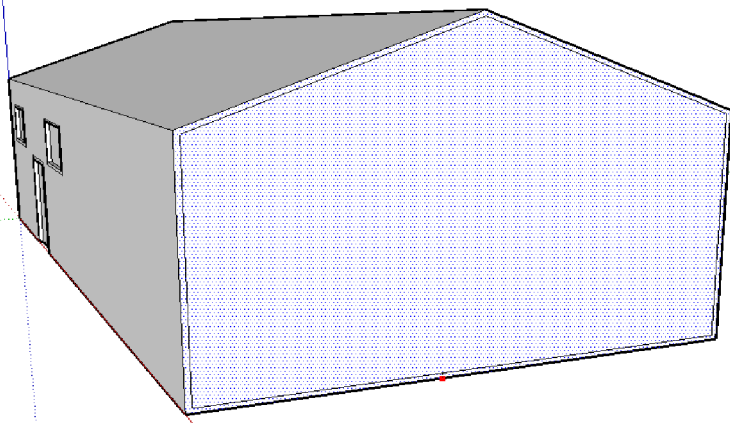


7. Extruder la maison sur le côté droit (doubler la largeur de la maison = 20m) 

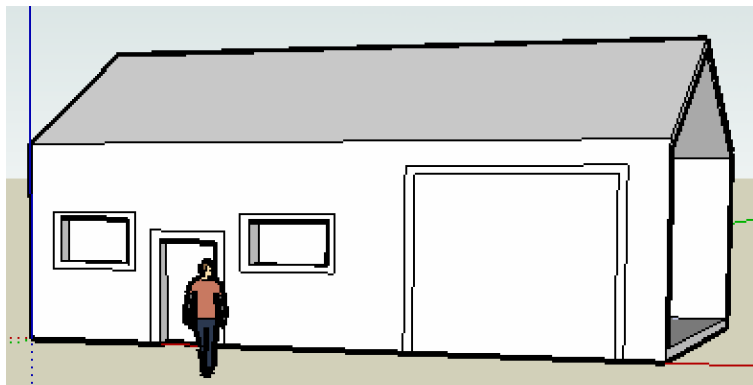




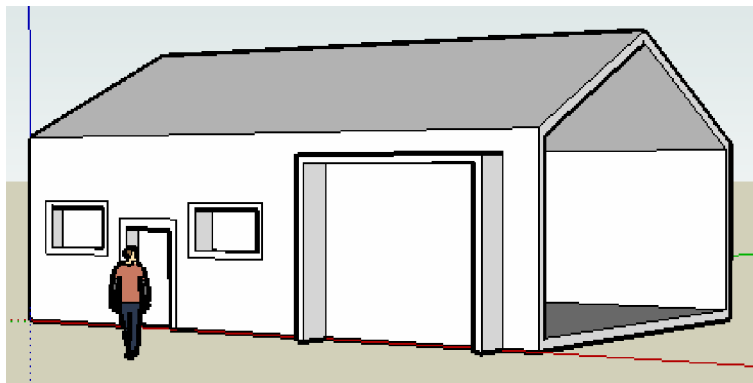
8. Créer un abri voiture (icône «décalage» 0,1m, puis «pousser-tirer») 10m



9. Dessiner la porte du garage (double trait, à vue de nez) 

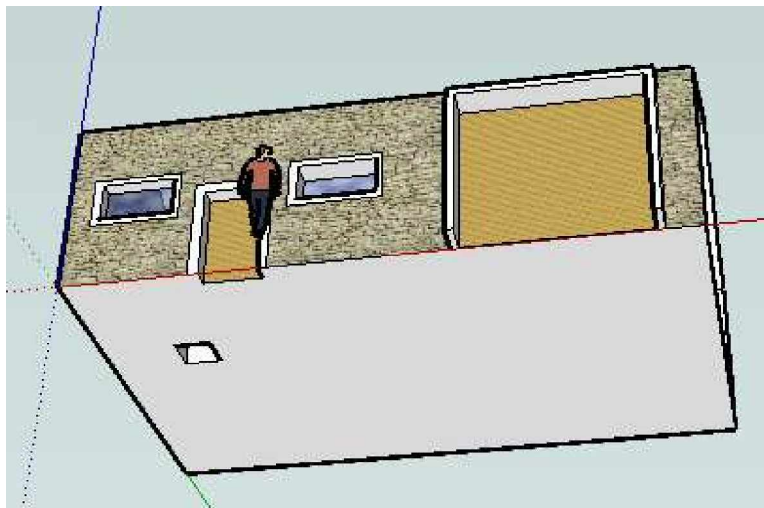


10. Extruder le tableau de la porte vers l'avant = 0,5m 



11. Tracer sous la maison un carré 

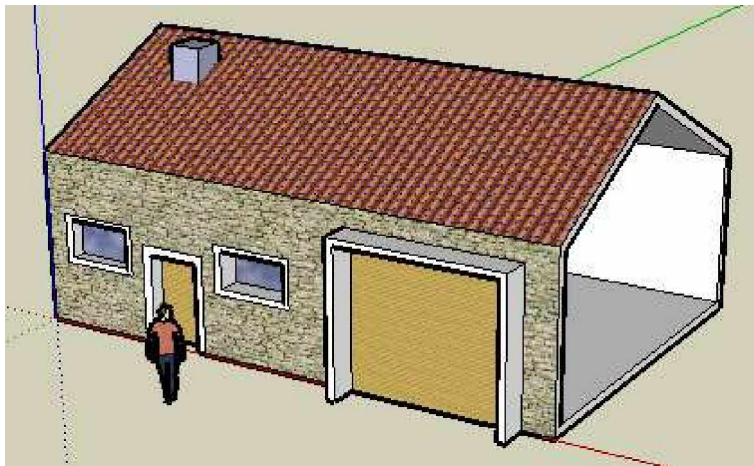
Extruder ce carré jusqu'à obtenir une cheminée



## 12. Colorier les différents éléments :



- Faces extérieures de la maison : menu « pierre », à vous de choisir !
- Toit : menu « couverture », à vous de choisir !
- Vitres : menu « translucide », à vous de choisir !
- Portes : menu « persiennes », à vous de choisir !



## 13. Tracer un grand rectangle autour de la maison



Colorier ce rectangle : menu « couvre-col » à vous de choisir !

