



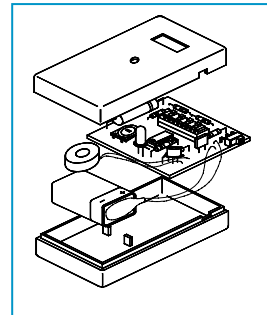
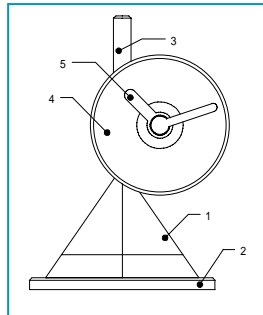
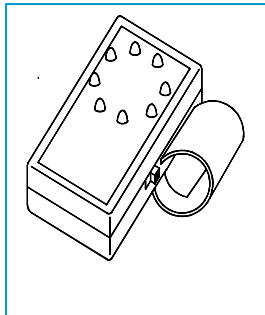
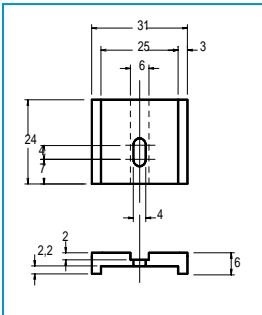
Suis la leçon animée sur l'ordinateur et réponds au fur et à mesure aux exercices ci-dessous !

Partie réservée au professeur

Présentation : 0.5

1/ LES TYPES DE DESSIN

Ecris sous chacun de ces dessins, le type de dessin technique auquel il correspond :



Dessin
..... de définition

Dessin
..... en perspective

Dessin
..... d'ensemble

Dessin
..... en vue éclatée

0.5 1
1.5 2

Pourquoi un dessin technique doit répondre à des règles précises ?

..... Pour que tous les techniciens puissent se comprendre.....

1

Quel est le type de dessin qui permet de mieux comprendre le fonctionnement et le montage d'un objet ? Le dessin en vue éclatée.....

1

La fabrication d'une pièce se fait à partir de quel dessin ? De définition.....

1

Dans un dessin d'ensemble, la description de chaque pièce est notée dans quel document ? Le dessin d'ensemble.....

1

2/ LE SYSTEME DES VUES

Les arêtes visibles sont dessinées avec quel type de trait ? Continu.....

1

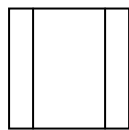
Les arêtes cachées sont dessinées avec quel type de trait ? Interrompus.....

1

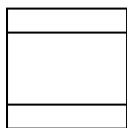
Pourquoi la vue de gauche se dessine à droite de la vue de face ? Parce qu'il faut tourner la vue de face vers la droite pour voir la vue de gauche.....

1 2

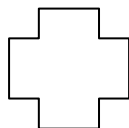
Complète le nom des vues :



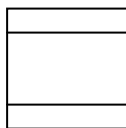
Vue de dessous...



Vue de droite...



Vue de face



Vue de gauche.....

Le nom des vues doit-il figurer sur le dessin ?

OUI

NON

0.5 1
1.5 2

3/ LE FORMAT

Combien existe-il de formats de documents ? **5**.....

Quelles sont les dimensions du format A4 ? **A4 = 297 x 210**.....

4/ L'ECHELLE

Quelle est la définition de l'échelle d'un dessin technique ?

L'échelle est le rapport entre la taille de l'objet dessiné et sa taille réelle.....

Pour un dessin à l'échelle **5 : 1**, le dessin est **5** fois plus **grand** que l'objet.

Pour un dessin à l'échelle **1 : 3**, le dessin est **3** fois plus **petit** que l'objet.

5/ LE CARTOUCHE

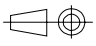
Quel est le rôle du cartouche d'un dessin technique ?

C'est la carte d'identité du dessin.....

Exercice : tu dois compléter le cartouche vide ci-dessous avec ces renseignements :
(Appliques toi, et n'oublis pas de tracer les lettres en majuscules quand il le faut.)

Renseignements

1. La pièce dessinée est un **boîtier d'alarme**.
2. C'est **toi** qui a fait ce dessin aujourd'hui pour le **collège**.
3. Tu as utilisé une feuille de **format A4**.
4. Le dessin est réalisé à l'échelle **2 : 1**.
5. Ce dessin doit porter le numéro **4510236**.

Echelle 2:1	BOITIER D'ALARME	Dessiné par Moi
		Le : Date
A4	4510236	

6/ TEST DE CONNAISSANCES



Fais le test de connaissances sur l'ordinateur, puis inscris ta note à droite !

0.5	
1	
0.5	
1	
1	
0.5	
0.5	
0.5	1
1.5	2
3	

TEST : /20

NOTE :
/40