

Les différents plans d'une maison

Plan de situation

Le plan de situation précise la position géographique de votre parcelle dans la commune ou le lotissement.

Plan de masse

Le plan de masse situe votre construction par rapport aux limites du terrain.

Plan d'aménagement

Le plan d'aménagement indique où est implanté votre maison sur le terrain, les voies d'accès au garage, ainsi que la végétation.

Plan de façade

Les plans de façade montrent l'architecture générale.

Plan de coupe

Le plan de coupe présente une vue verticale de l'intérieur de la maison. Il précise la forme et la hauteur de la construction et sert à implanter les cotes de niveau du dallage, des planchers, du toit et des hauteurs sous plafond.

Plan des pièces

Ce plan permet de voir la répartition des différentes pièces ainsi que leurs dimensions.

Plan de Charpente

Permet de construire la charpente. Il est indispensable pour les charpentes en bois.

Plan en 3D

Ce plan permet de voir la maison en 3D. Il est dessiné à l'ordinateur.

Ton travail

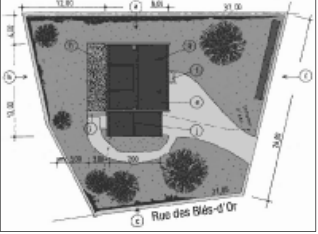
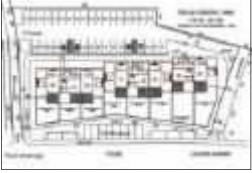
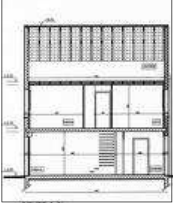
Sur ton cahier, dessiner un tableau de 21 cm par 28 cm.

Séparer le tableau en 3 colonnes de 7cm.

Séparer le tableau en 8 lignes de 3,5cm.

Coller les 8 images à leur place.

Compléter le tableau.

Image à coller	Nom	Description
	Plan de charpente	
		
	Plan de situation	
		
		Montre l'architecture générale de la maison.
	Plan des pièces	
		
		Permet de voir la maison en 3 dimensions

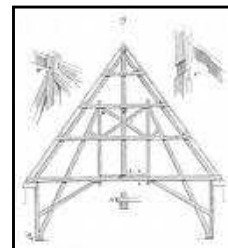
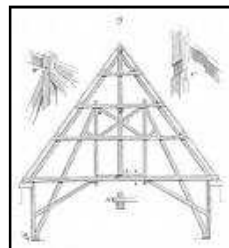
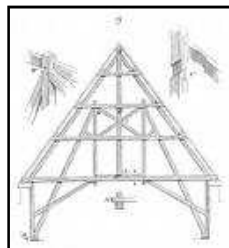
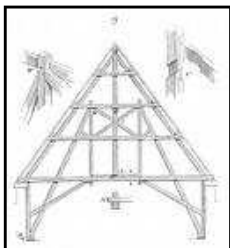
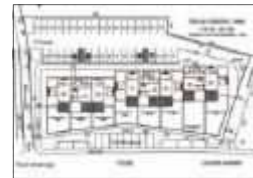
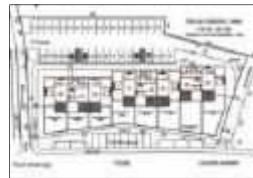
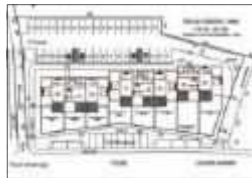
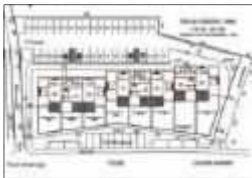
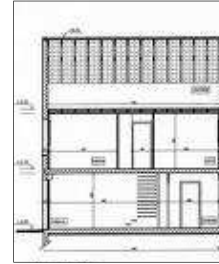
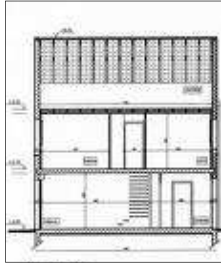
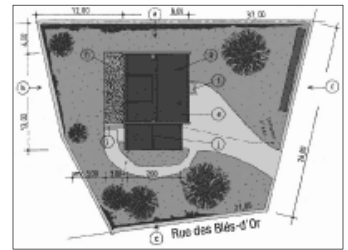
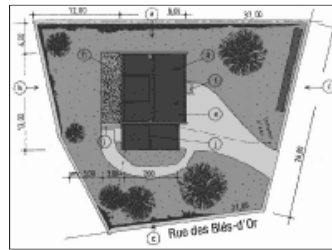
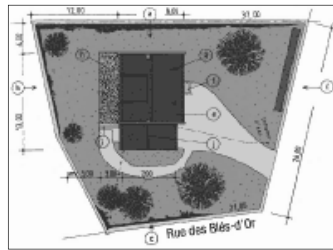
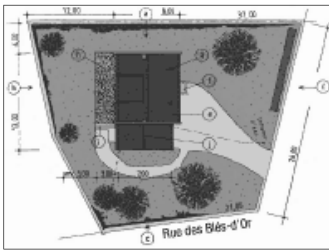
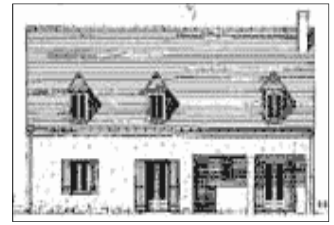
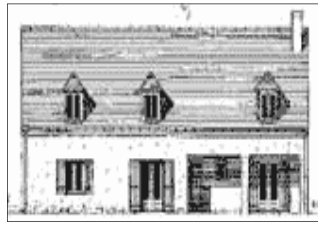
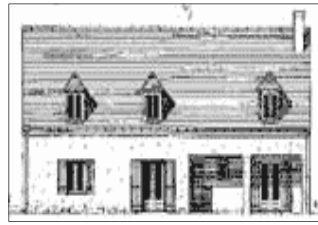
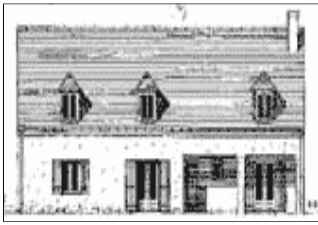
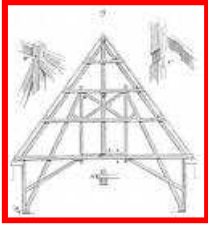
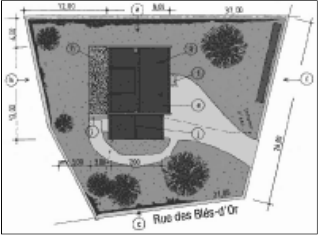

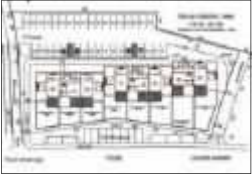
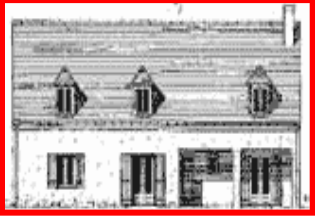





Image à coller	Nom	Description
	<p>Plan de charpente</p>	<p>Permet de construire les charpentes. Il est indispensable pour les maisons en bois</p>
	<p>Plan d'aménagement</p>	<p>Indique où est implanté la maison sur le terrain, les voies d'accès au garage, ainsi que la végétation.</p>
	<p>Plan de situation</p>	<p>Précise la position géographique du terrain dans la commune ou le lotissement.</p>
	<p>Plan de masse</p>	<p>Situe la construction par rapport aux limites du terrain.</p>
	<p>Plan de façade</p>	<p>Montre l'architecture générale de la maison.</p>
	<p>Plan des pièces</p>	<p>Permet de voir la répartition et les dimensions des différentes pièces</p>
	<p>Plan de coupe</p>	<p>Le plan de coupe présente une vue verticale de l'intérieur de la maison.</p>
	<p>Plan en 3D</p>	<p>Permet de voir la maison en 3 dimensions</p>